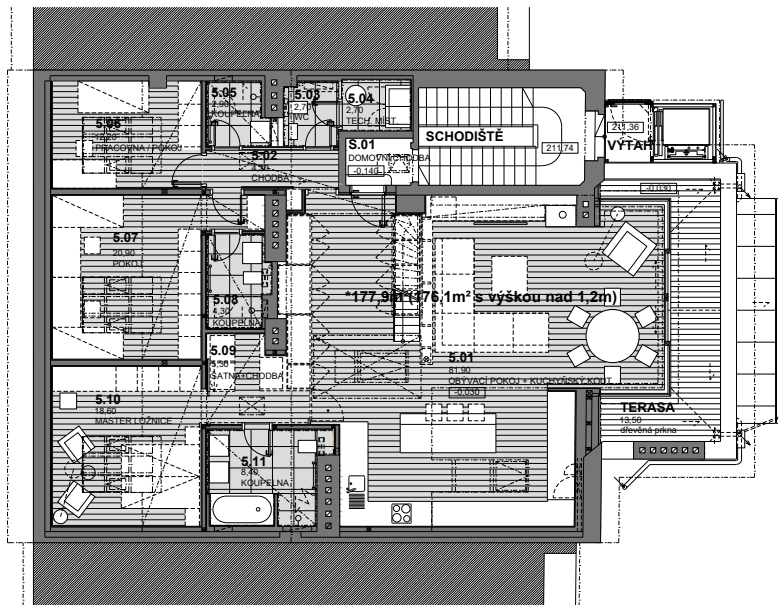
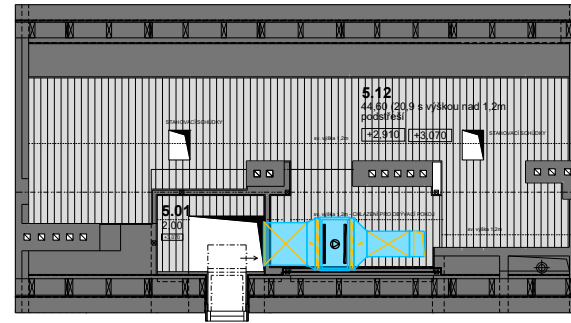


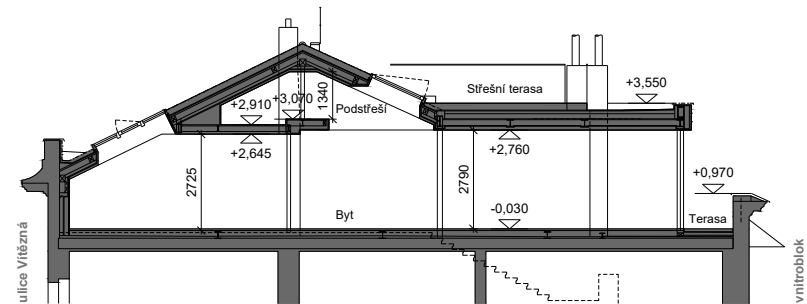
## V<sub>4</sub> PŮDORYS BYTU



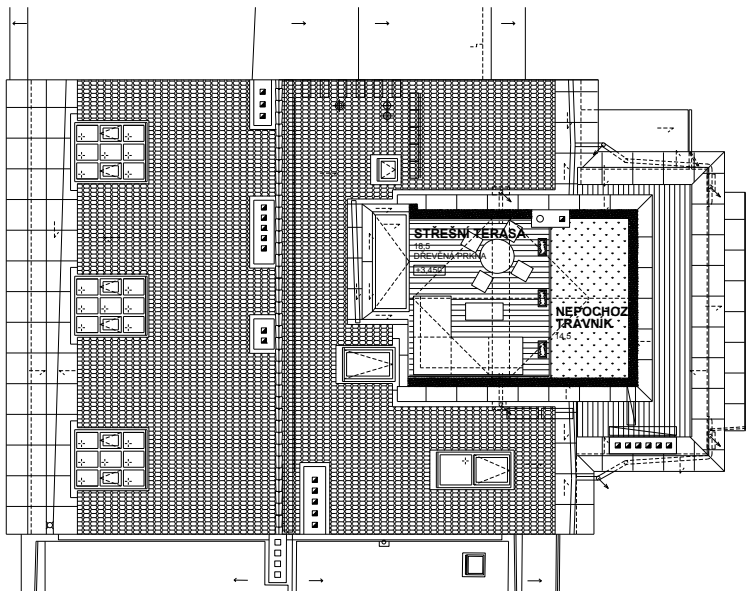
## V<sub>4</sub> PŮDORYS PODSTŘEŠÍ



## V<sub>4</sub> ŘEZ BYTEM



## V<sub>4</sub> POHLED NA STŘECHU



# vítězná<sup>4</sup>

### POPIS BYTOVÉ JEDNOTKY

vítězná<sup>4</sup>

Podlahová plocha bytu č.6	<b>*177,9m<sup>2</sup></b>
Plocha podstřeší	<b>46,6m<sup>2</sup></b>
Terasa	<b>**13,5m<sup>2</sup></b>
Střešní terasa	<b>**18,5m<sup>2</sup></b>
<b>Celkem</b>	<b>256,5m<sup>2</sup></b>

\* Podlahová plocha dle vyhlášky 366/2013Sb.  
\*\* Venkovní terasa je ve výhradním užívání bytu č.6

pozn.: ±0,000 je úroveň stávajícího bytu

**Byt č. 6, Vítězná 559/4, 118 00, Praha 1 - Malá Strana**

byt je kolaudován ve stavu shell and core, souvrství podlahy je realizováno na úroveň hrubé podlahy bez podlahového topení

**AYOR**  
DEVELOPMENT  
www.ayor.cz